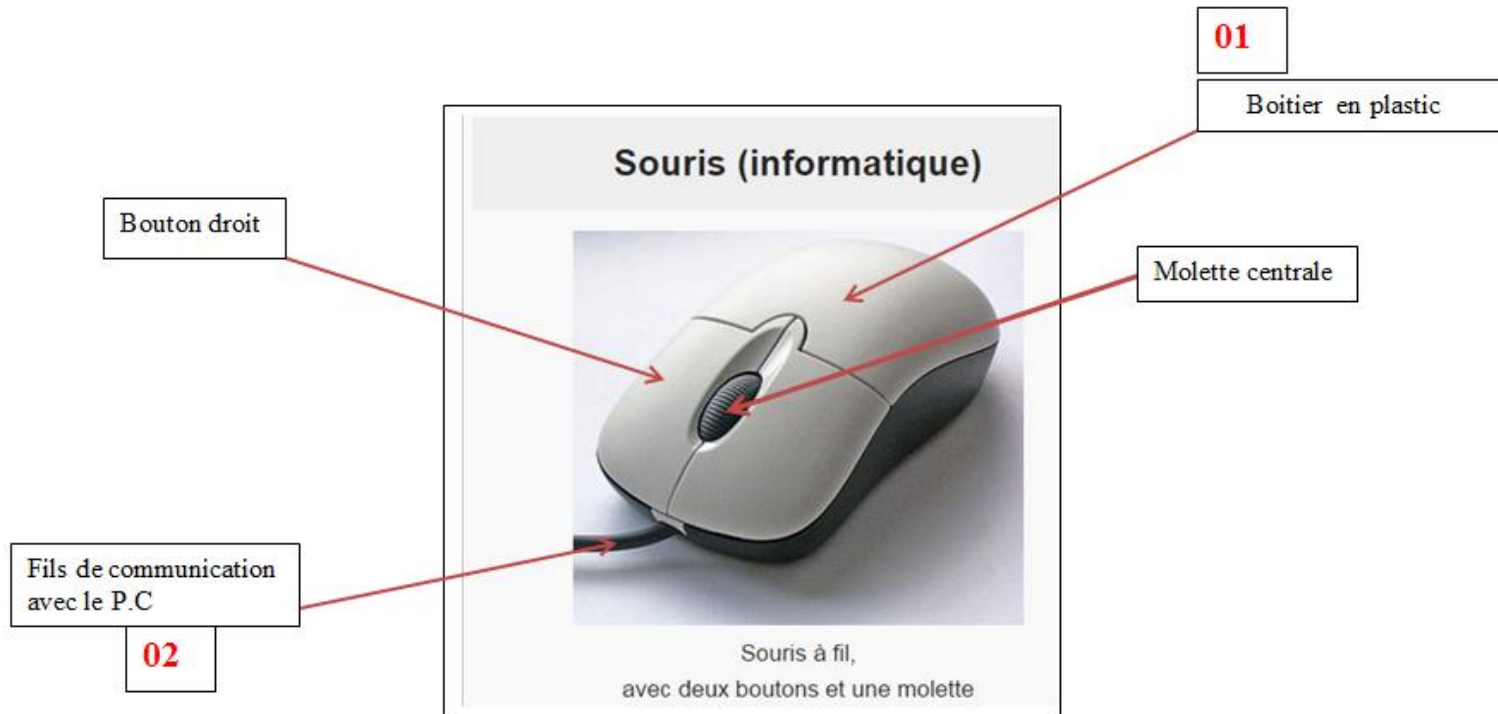


# LA SOURIS INFORMATIQUE 01

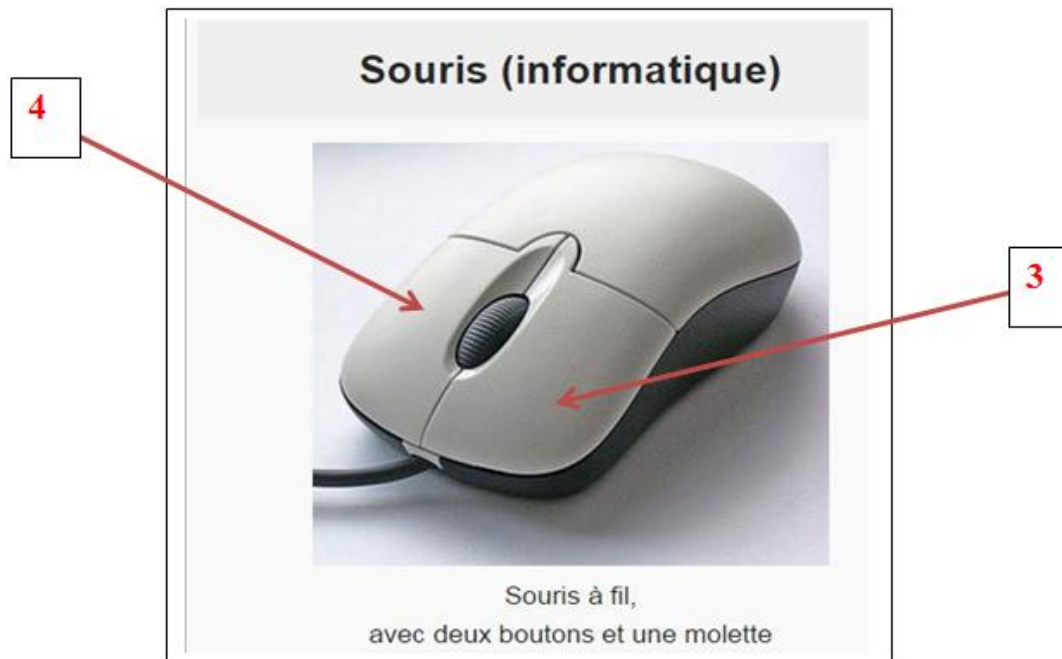
- 01- La souris informatique est un dispositif de pointage elle est composée d'un petit boîtier fait pour tenir sous la main droite en général sur lequel se trouve un ou plusieurs boutons et une molette dans la plupart des cas
- 02- Pendant plusieurs années la souris communiquait avec l'ordinateur par l'intermédiaire d'un fil. Maintenant la communication se fait par liaison radio ou infra-rouge



# LA SOURIS INFORMATIQUE 02

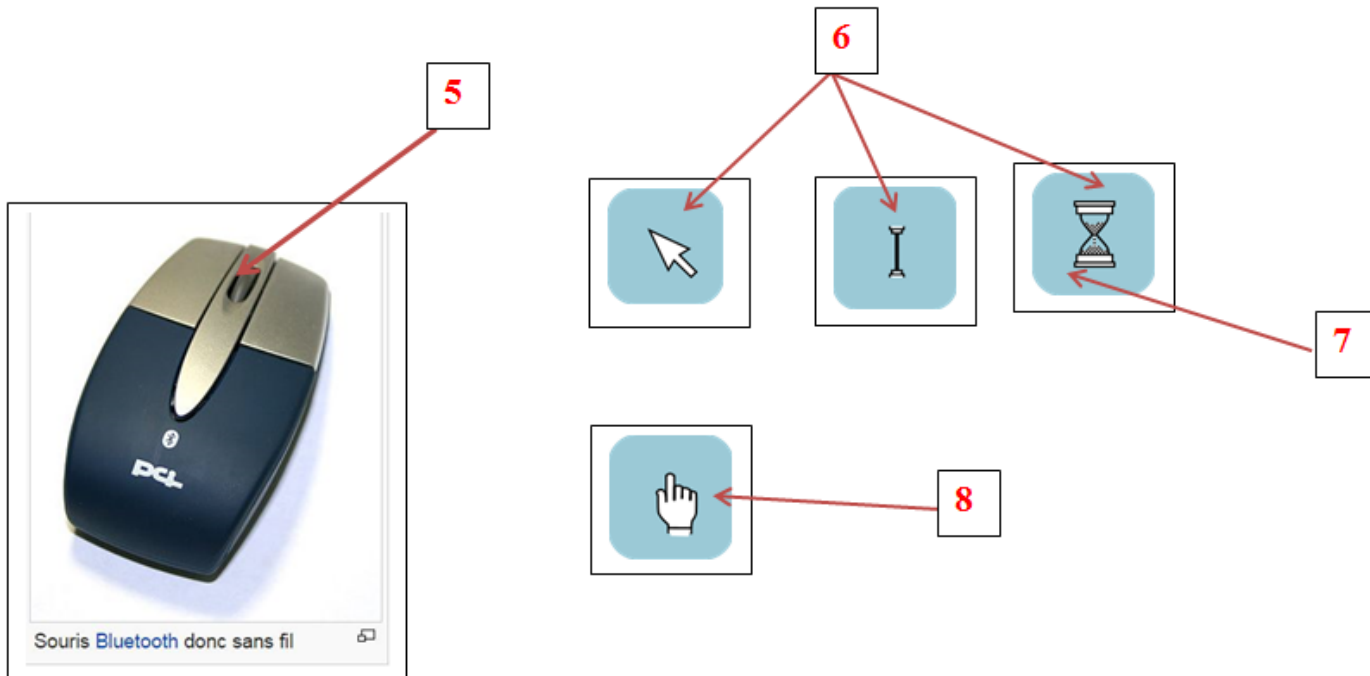
## Utilisation des boutons de la souris

- 3- Le bouton de gauche est utilisé dans le navigateur web pour suivre les liens ou pour toute autre manipulations
- 4- Le bouton de droite est utilisé pour faire apparaître un menu contextuel (une autre fenêtre) permettant à l'utilisateur de copier des images ou un lien d'imprimer ou d'autres fonctions



# LA SOURIS INFORMATIQUE 03

- 5- Les souris standard pour P.C ont aujourd'hui une molette en plus des deux boutons. La molette ou bouton spécial peut-être tournée ou pressée permettant ainsi de naviguer dans le texte ou dans la page
- 6- le pointeur de la souris est un graphique lorsque l'utilisateur déplace la souris le pointeur se déplace son apparence de base est une flèche
- 7- il se transforme en sablier lorsqu'il faut attendre un résultat
- 8- Indicateur de lien



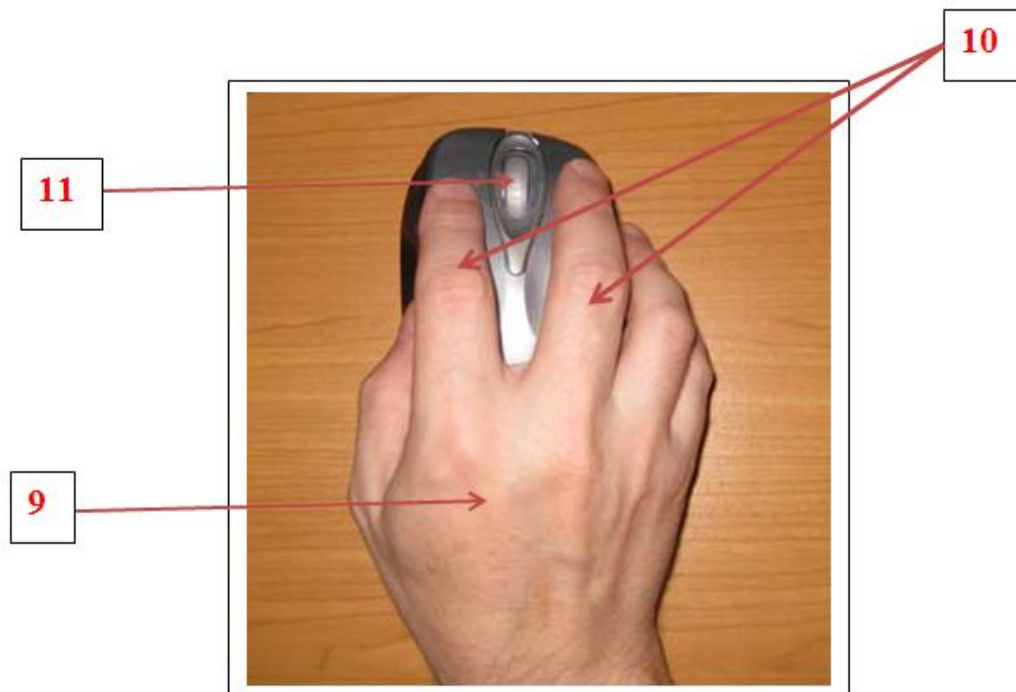
## LA SOURIS INFORMATIQUE 04

9- La position des doigts est très importante

10- Une souris se tient le corps dans la paume L'index pour le bouton gauche Le majeur pour le bouton droit et la molette Le fil opposé à l'utilisateur

11- utiliser la roulette pour faire défiler le contenu d'une fenêtre

**La paume de la main posée sur la table derrière la souris seul le pouce et l'annulaire tiennent et déplacent la souris**

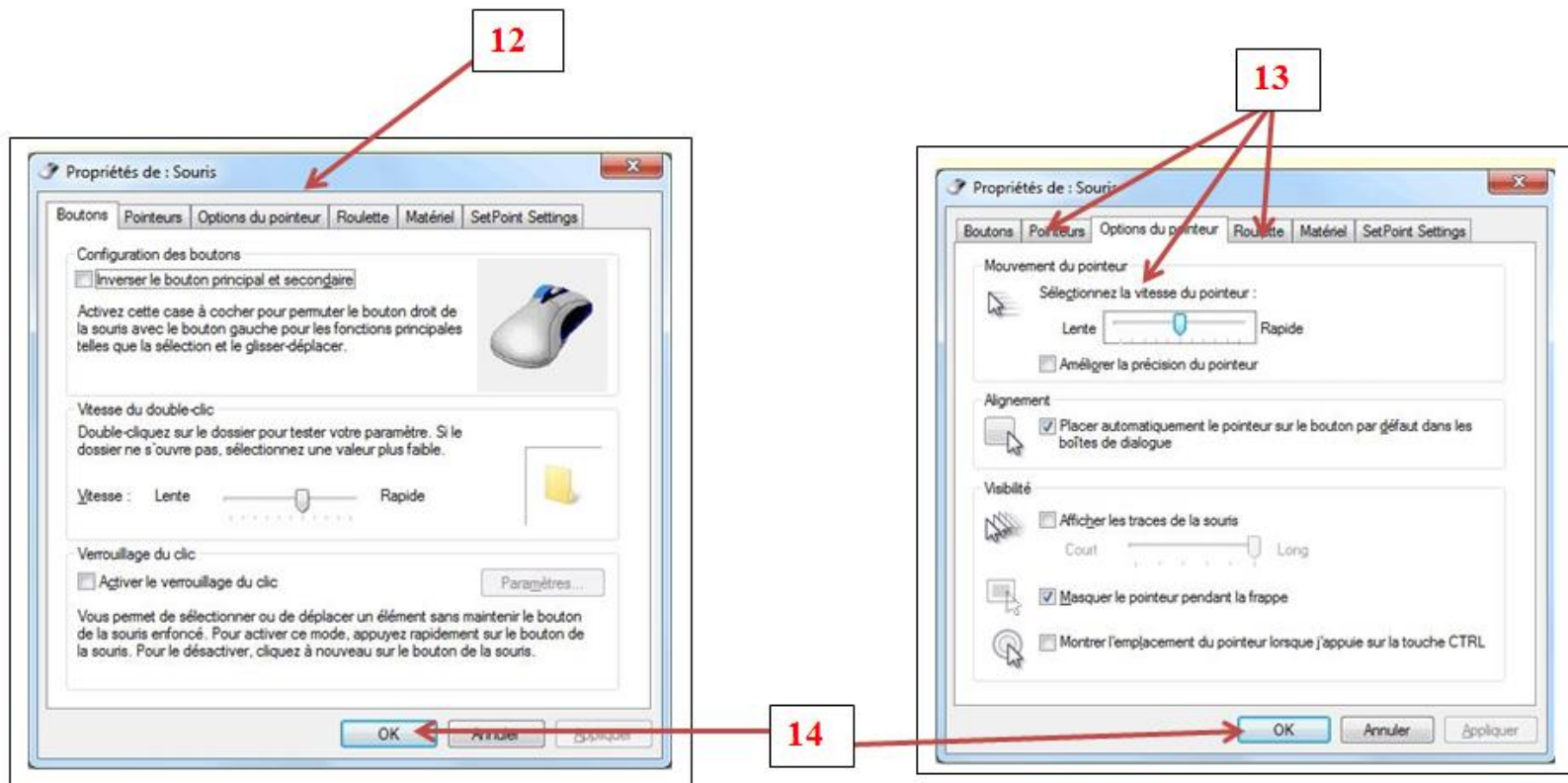


# LA SOURIS INFORMATIQUE 05

**12-** Il est possible de modifier plusieurs caractéristiques de la souris allez dans le panneau de configuration dans le matériel audio périphérique et imprimante, souris

**13-** dans propriété de la souris on peut modifier le pointeur, la roulette, la vitesse du double clic

**14-** Après modification clic sur « OK »



## LA SOURIS INFORMATIQUE 06

15- Le bouton droit de la souris est indispensable il permet d'afficher le menu contextuel (autre fenêtre) car il permet d'accéder à des commandes inaccessibles autrement ?

**Il permet d'accéder aux commandes** couper, copier, et coller, d'accéder aux propriétés d'un fichier dans Windows, d'effectuer certaines tâches à l'intérieur d'un fichier.

Avec la souris d'autres manipulations sont possibles.

**Le glisser déposer** cela consiste à cliquer sur l'un des boutons de la souris, le maintenir appuyé et faire glisser le pointeur de la souris vers l'endroit désire

**Le glisser déposer avec le bouton gauche** on s'en sert pour déplacer des icônes sur le bureau sélectionner un groupe d'icônes dans une fenêtre Windows et sélectionner un texte

**Le glisser déposer avec le bouton droit** c'est une commande indispensable pour, créer un raccourcis, déplacer un fichier copier un fichier

**Utilisation de la roulette** Toutes les souris possèdent une roulette de défilement indispensable elle peut remplacer l'utilisation de l'ascenseur et est très utile pour faire défiler le contenu d'une page web ou texte

**Pour agrandir ou diminuer la taille des caractères** Cliquer à l'intérieur d'une fenêtre, appuyer sur Ctrl actionner la molette dans le sens désiré, pour revenir à l'affichage par défaut Menu « affichage » taille du texte Moyenne